

Решение о согласовании № _____
от "___" _____ года

(подпись)

М.П

ПАСПОРТ ФАСАДОВ

Адрес здания, строения, сооружения: г. Екатеринбург, ул. Красноармейская, д. 66
Год постройки: _____
Автор архитектурного проекта: ЗАО Проект Комплекс
Лицо ответственное за эксплуатацию: _____
Паспорт выполнен: Пономарева Л.С.

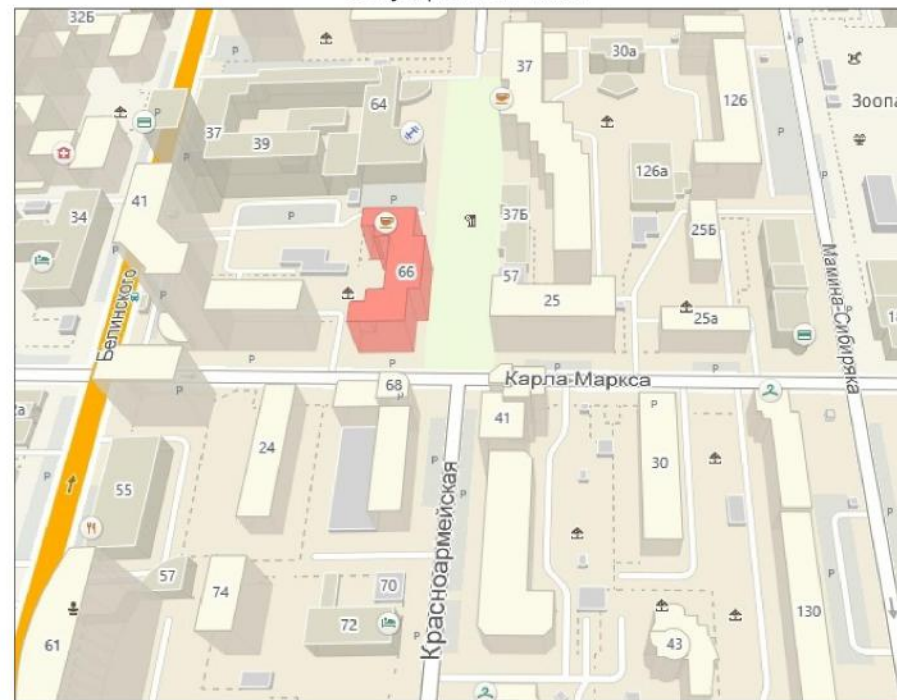
Паспорт фасадов составлен по состоянию
на "20" апреля 2017 г.
Актуализирован "___" _____ г.

Примечание!
Разработка паспорта фасадов здания осуществляется в соответствии с требованиями "Положения о порядке предоставления решения о согласовании архитектурно-градостроительного облика существующего здания, строения, сооружения на территории муниципального образования "город Екатеринбург" утвержденными Постановлением Администрации города Екатеринбурга от 09.11.2015 г. №3198.

Содержание альбома

Лист	Наименование	Примечание
1	Общие данные. Пояснительная записка. Ситуационный план.	
2	Материалы фотофиксации. Фасад по ул. Красноармейская	
3	Материалы фотофиксации. Фасад по ул. Карла Маркса	
4	Материалы фотофиксации. Дворовой фасад	
5	Материалы фотофиксации. Фрагменты фасадов.	
6	Схема разверток фасадов с обозначением архитектурных элементов и элементов фасада. Фасад по ул. Красноармейская. М 1:200.	
7	Схема разверток фасадов с обозначением архитектурных элементов и элементов фасада. Фасад со стороны дома ул. Красноармейская, 64. Дворовой фасад. М1:200	
8	Схема разверток фасадов с обозначением архитектурных элементов и элементов фасада. Фасад по ул. Карла Маркса. Дворовой фасад. М1:200	
9	Схема разверток фасадов с обозначением архитектурных элементов и элементов фасада. Дворовой фасад. М1:200	
10	Схема разверток фасадов с обозначением архитектурных элементов и элементов фасада. Фрагменты фасадов.	
11	Колористическое решение фасадов (схемы с указанием цветов по колеровочной палитре). Ведомость отделочных материалов. Фасад по ул. Красноармейской.	
12	Колористическое решение фасадов (схемы с указанием цветов по колеровочной палитре). Ведомость отделочных материалов. Фасад по ул. Карла Маркса. Дворовой фасад.	
13	Схема архитектурно-художественной подсветки с указанием типов осветительных приборов. Фасад по ул. Красноармейская. Западный фасад.	
14	Схема архитектурно-художественной подсветки с указанием типов осветительных приборов. Дворовой фасад. Фасад по ул. Карла Маркса	
15	Схема размещения дополнительного оборудования, дополнительных элементов и устройств. Фасад по ул. Красноармейская. Западный фасад.	
16	Схема размещения дополнительного оборудования, дополнительных элементов и устройств. Дворовой фасад.	
17	Схема размещения дополнительного оборудования, дополнительных элементов и устройств. Фасад по ул. Карла Маркса	
18	Перечень дополнительного оборудования, дополнительных элементов и устройств.	
19	Сведения о коррективке паспорта фасадов	

Ситуационный план



Здание по адресу: ул. Красноармейская, 66

Пояснительная записка

Паспорт цветового решения здания по ул. Красноармейская, 66 в Октябрьском районе города Екатеринбурга разработан на основании:

- задания Заказчика
- "Положения о порядке предоставления решения о согласовании архитектурно-градостроительного облика существующего здания, строения, сооружения расположенного на территории муниципального образования "город Екатеринбург", утвержденных Постановлением Администрации города Екатеринбурга от 09.11.2015 №3198.

Цветовое решение фасадов принято с учетом особенности окружающей застройки и сохранением архитектурно-художественного облика здания.

В соответствии с разработанным паспортом фасадов планируется выполнение работ по ремонту наружных элементов здания.

Ремонт стен осуществляется путем оштукатуривания и окрашивания с обязательным восстановлением разрушенных декоративных элементов. Тип и габаритные размеры оконных блоков, подлежащие замене, принять из единого материала не меняя существующую форму перелетов.

Принятые в паспорте фасадов решения, соответствуют требованиям экологических, санитарно-гигиенических, противопожарных и других норм, действующих на территории Российской Федерации и обеспечивают безопасную для жизни и здоровья людей эксплуатацию объекта.

Предусмотренные паспортом решения не затрагивают конструктивные и другие характеристики надежности и безопасности здания. Несущие способности конструкции не нарушены.

Паспорт фасадов жилого дома по ул. Красноармейская, 66 в г.Екатеринбурге.				Общие данные				
изм.	кол.уч.	лист	№ док.	подпись	дата	стадия	лист	листов
							1	
Разработала	Пономарева Л.С.				04.2017	Содержание альбома. Ситуационный план. Пояснительная записка.	ООО "РЕВВЕР"	г.Екатеринбург
Проверила	Истомина Т.А.				04.2017			



изм.	кол.уч.	лист	№ док.	подпись	дата				
						Паспорт фасадов жилого дома по ул.Красноармейская, 66 в г.Екатеринбурге.			
						Материалы фотофиксации существующего состояния фасадов.	стадия	лист	листов
							2		
						Фасад по ул.Красноармейская	ООО "РЕВВЕР" г.Екатеринбург		
Разработала		Пономарева Л.С.			04.2017				
Проверила		Истомина Т.А.			04.2017				



изм.	кол.уч.	лист	№ док.	подпись	дата				
						Паспорт фасадов жилого дома по ул. Красноармейская, 66 в г. Екатеринбург.			
						Материалы фотофиксации существующего состояния фасадов.	этажа	лист	листов
							4		
						Дворовой фасад	ООО "РЕВВЕР" г. Екатеринбург		
						Разработала	Пономарева Л. С.		04.2017
						Проверила	Истомина Т. А.		04.2017



						Паспорт фасадов жилого дома по ул. Красноармейская, 66 в г.Екатеринбурге.			
изм.	кол.уч.	лист	№ док.	подпись	дата	Материалы фотофиксации существующего состояния фасадов.	стадия	лист	листов
									5
Разработала				Пономарева Л.С.	04.2017	Фрагменты фасадов	ООО "РЕВВЕР" г.Екатеринбург		
Проверила				Истомина Т.А.	04.2017				

Фасад по ул.Красноармейская



изм.	кол.уч.	лист	№ док.	подпись	дата	Паспорт фасадов жилого дома по ул.Красноармейская, 66 в г.Екатеринбурге.			
						Схема развертки фасадов с обозначением архитектурных элементов и элементов фасада.	стадия	лист	листов
								6	
						Фасад по ул.Красноармейская	ООО "РЕВЕР" г.Екатеринбург		
Разработала				Пономарева Л.С.	04.2017				
Проверила				Истомина Т.А.	04.2017				

Фасад со стороны дома ул. Красноармейская, 64.

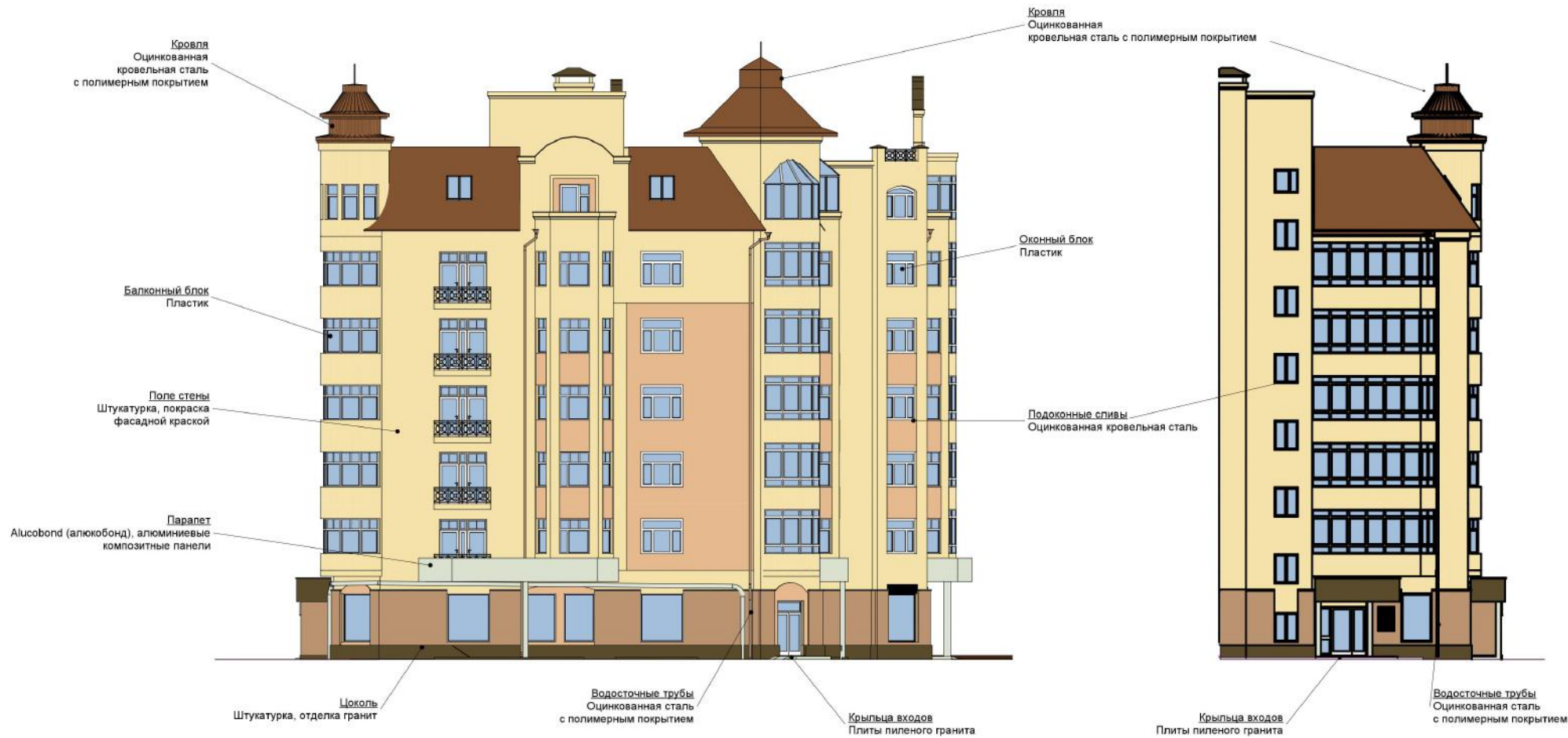
Дворовой фасад.



изм.	кол.уч.	лист	№ док.	подпись	дата	Паспорт фасадов жилого дома по ул.Красноармейская, 66 в г.Екатеринбурге.			
						Схема развертки фасадов с обозначением архитектурных элементов и элементов фасада.	стадия	лист	листов
								7	
						Фасад со стороны дома ул. Красноармейская, 64, Дворовой фасад.	ООО "РЕВВЕР" г.Екатеринбург		
Разработала				Пономарева Л.С.	04.2017				
Проверила				Истомина Т.А.	04.2017				

Фасад по ул. Карла Маркса.

Дворовой фасад



						Паспорт фасадов жилого дома по ул.Красноармейская, 66 в г.Екатеринбурге.			
изм.	кол.уч.	лист	№ док.	подпись	дата	Схема развертки фасадов с обозначением архитектурных элементов и элементов фасада.	стадия	лист	листов
									8
Разработала				Пономарева Л.С.	04.2017	Фасад по ул. Карла Маркса. Дворовой фасад	ООО "РЕВВЕР" г.Екатеринбург		
Проверила				Истомина Т.А.	04.2017				

Фасад дворовой

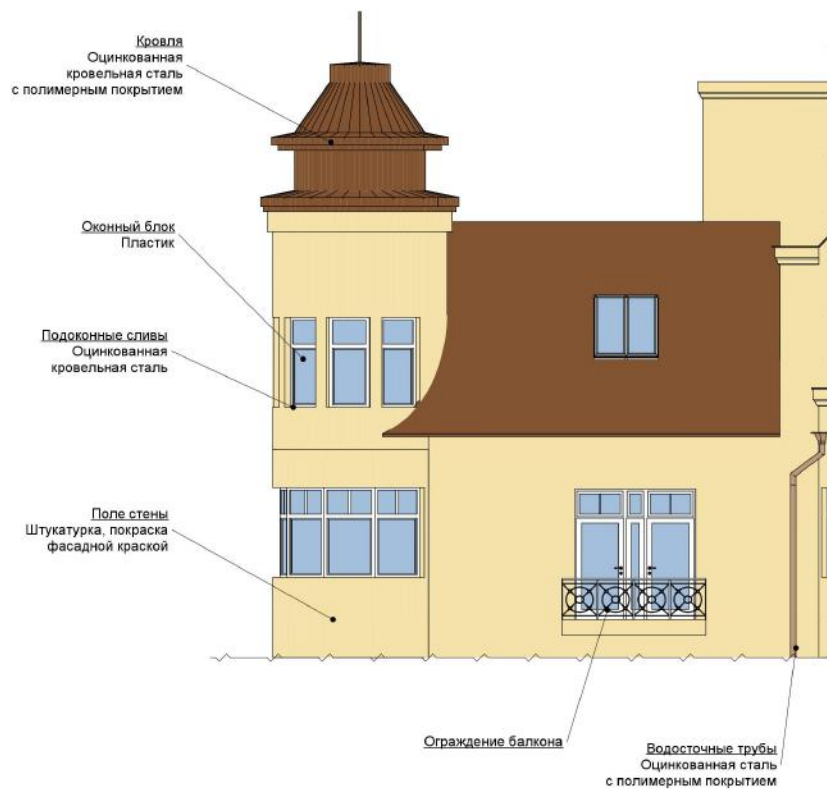


изм.	кол.уч.	лист	№ док.	подпись	дата	Паспорт фасадов жилого дома по ул.Красноармейская, 66 в г.Екатеринбурге.			
						Схема развертки фасадов с обозначением архитектурных элементов и элементов фасада.	стадия	лист	листов
								9	
						Фасад дворовой	ООО "РЕВВЕР" г.Екатеринбург		
Разработала				Пономарева Л.С.	04.2017				
Проверила				Истомина Т.А.	04.2017				

Фрагмент фасада



Фрагмент фасада



изм.	кол.уч.	лист	№ док.	подпись	дата	Паспорт фасадов жилого дома по ул.Красноармейская, 66 в г.Екатеринбурге.			
						Схема развертки фасадов с обозначением архитектурных элементов и элементов фасада.	стадия	лист	листов
								10	
						Фрагменты фасадов	ООО "РЕВВЕР" г.Екатеринбург		
Разработала				Пономарева Л.С.	04.2017				
Проверила				Истомина Т.А.	04.2017				



Западный фасад



№ п/п	Элемент фасада	Эталон цвета	Вид отделки, материал	Индекс по цветовой палитре RAL, NCS
1	Цоколь		Утепление, штукатурка, отделка гранитом	RAL 8007
2	Ступени крылец		Облицовка керамогранитом	RAL 9023
3	Поле стены		Утепление, штукатурка, покраска фасадной краской	RAL 4009
4	Поле стены		Утепление, штукатурка, покраска фасадной краской	RAL 1013
5	Поле стены		Утепление, штукатурка, покраска фасадной краской	RAL 8025
6	Парапет		Аlcobond (алюкобонд), алюминиевые композитные панели	RAL 9006
7	Переплет окон		ПВХ профиль (двухкамерный стеклопакет)	
8	Переплет окон, балконов и лоджий		ПВХ профиль (двухкамерный стеклопакет)	RAL 9003
9	Дверные полотна		ПВХ профиль (двухкамерный стеклопакет)	RAL 9003
10	Дверные полотна		ПВХ профиль (двухкамерный стеклопакет)	
11	Дверные полотна		Деревянный профиль	RAL 8017
12	Водосточные трубы		Оцинкованная сталь с полимерным покрытием	RAL 8017
13	Кровля здания		Оцинкованная сталь с полимерным покрытием	RAL 8017
14	Парапет		Аlcobond (алюкобонд), алюминиевые композитные панели	RAL 8017

изм.	кол.уч.	лист	№ док.	подпись	дата

Колористическое решение фасадов
(схемы с указанием цветов по колеровочной таблице)

лист
11



Фасад по ул. Карла Маркса



№ п/п	Элемент фасада	Эталон цвета	Вид отделки, материал	Индекс по цветовой палитре RAL, NCS
1	Цоколь		Утепление, штукатурка, отделка гранитом	RAL 8007
2	Ступени крылец		Облицовка керамогранитом	RAL 9023
3	Поле стены		Утепление, штукатурка, покраска фасадной краской	RAL 4009
4	Поле стены		Утепление, штукатурка, покраска фасадной краской	RAL 1013
5	Поле стены		Утепление, штукатурка, покраска фасадной краской	RAL 8025
6	Парапет		Alucobond (алюкобонд), алюминиевые композитные панели	RAL 9006
7	Переплет окон		ПВХ профиль (двухкамерный стеклопакет)	
8	Переплет окон, балконов и лоджий		ПВХ профиль (двухкамерный стеклопакет)	RAL 9003
9	Дверные полотна		ПВХ профиль (двухкамерный стеклопакет)	RAL 9003
10	Дверные полотна		ПВХ профиль (двухкамерный стеклопакет)	
11	Дверные полотна		Деревянный профиль	RAL 8017
12	Водосточные трубы		Оцинкованная сталь с полимерным покрытием	RAL 8017
13	Кровля здания		Оцинкованная сталь с полимерным покрытием	RAL 8017
14	Парапет		Alucobond (алюкобонд), алюминиевые композитные панели	RAL 8017

изм.	кол.уч.	лист	№ док.	подпись	дата

Колористическое решение фасадов
(схемы с указанием цветов по колеровочной таблице)

лист

12

Формат А3



Западный фасад



№ п/п	Обозначение	Наименование	Примечание
1	▼	Фасадный прожектор (подсветка сверху вниз)	

изм.	кол.уч.	лист	№ док.	подпись	дата
------	---------	------	--------	---------	------

Схема архитектурно-художественной подсветки с указанием типов осветительных приборов.

Дворовой фасад



Фасад по ул. Карла Маркса



№ п/п	Обозначение	Наименование	Примечание
1	▼	Фасадный прожектор (подсветка сверху вниз)	

изм.	кол.уч.	лист	№ док.	подпись	дата
------	---------	------	--------	---------	------

Схема архитектурно-художественной подсветки
с указанием типов осветительных приборов.

лист

14



Западный фасад

Указатель наименования улицы и номера дома

Место размещения настенных вывесок

Место размещения настенных вывесок



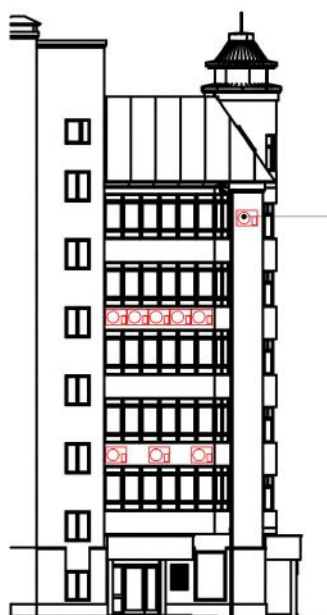
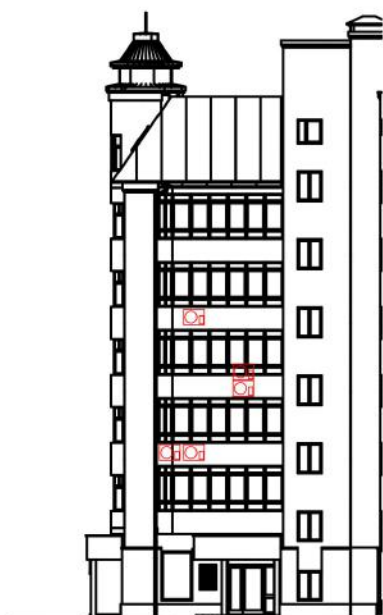
Места размещения кондиционеров

изм.	кол.уч.	лист	№ док.	подпись	дата	Паспорт фасадов жилого дома по ул.Красноармейская, 66 в г.Екатеринбурге.			
						Схема размещения дополнительного оборудования, дополнительных элементов и устройств.	стадия	лист	листов
								15	
Разработала				Понюмарева Л.С.	04.2017	Фасад по ул. Красноармейской. Западный фасад.	ООО "РЕВВЕР" г.Екатеринбург		
Проверила				Истомина Т.А.	04.2017				

Дворовой фасад



Места размещения кондиционеров



Места размещения кондиционеров

изм.	кол.уч.	лист	№ док.	подпись	дата	Паспорт фасадов жилого дома по ул.Красноармейская, 66 в г.Екатеринбурге.			
						Схема размещения дополнительного оборудования, дополнительных элементов и устройств.	стадия	лист	листов
								16	
Разработала				Пономарева Л.С.	04.2017	Дворовой фасад.	ООО "РЕВВЕР" г.Екатеринбург		
Проверила				Истомина Т.А.	04.2017				

Фасад по ул. Карла Маркса



изм.	кол.уч.	лист	№ док.	подпись	дата	Паспорт фасадов жилого дома по ул.Красноармейская, 66 в г.Екатеринбурге.			
						Схема размещения дополнительного оборудования, дополнительных элементов и устройств.	стадия	лист	листов
								17	
Разработала				Пономарева Л.С.	04.2017	Фасад по ул.Карла Маркса.	ООО "РЕВВЕР" г.Екатеринбург		
Проверила				Истомина Т.А.	04.2017				

Перечень оборудования

№ п/п	Тип дополнительного оборудования, дополнительного элемента	Краткое описание	Расположение (фасад, этаж)	Номер листа паспорта фасадов, содержащего схему	Отметки о демонтаже
1	Система архитектурной подсветки				
2	Рекламная конструкция	Настенная вывеска	ул. Красноармейская	15	
3	Рекламная конструкция	Наименование улицы и дома. Световой короб	ул. Красноармейская	15	
4	Рекламная конструкция				
5	Рекламная конструкция				
6	Прорубленные дверные проемы				
7	Замена дверей с деревянных на металлические				
8	Замена окон с деревянных на металлопластиковые				
9	Внешние блоки кондиционеров		ул. Карла Маркса Дворовой фасад	15, 16, 17	
10	Камеры наружного наблюдения				
11	Антенна спутниковая				
12	Банкомат				
13	Козырек				
14	Защитные устройства (решетки, экраны, роллеты)				
15					
16					
17					

						Паспорт фасадов жилого дома по ул. Красноармейская, 66 в г. Екатеринбурге.		
изм.	кол.уч.	лист	№ док.	подпись	дата	стадия	лист	листов
							18	
Разработала	Пономарева Л.С.				04.2017	Перечень дополнительного оборудования, дополнительных элементов и устройств		ООО "РЕВВЕР" г. Екатеринбург
Проверила	Истомина Т.А.				04.2017			

